



**WORKSHOP
RENEWABLE**
SEVILLA 3 MAYO 2022



Capital Energy. La nueva eléctrica 100% renovable

Nuevo modelo de compañía energética 100% renovable

Compañía de energía renovable que posee una de las carteras más grandes de la Península totalmente renovable respaldada por un equipo altamente experimentado

¿Quiénes somos?



Fundada en 2002 con el propósito de impulsar el emergente sector de las energías renovables, convencido, con visión pionera, de su enorme potencial para transformar el modelo energético.



Somos una compañía con casi 20 años de historia que se ha transformado en la primera eléctrica verticalmente integrada 100% renovable de la Península Ibérica.



Abarcamos desde el negocio de promoción y desarrollo hasta el de generación, almacenamiento y comercialización de energía eléctrica limpia

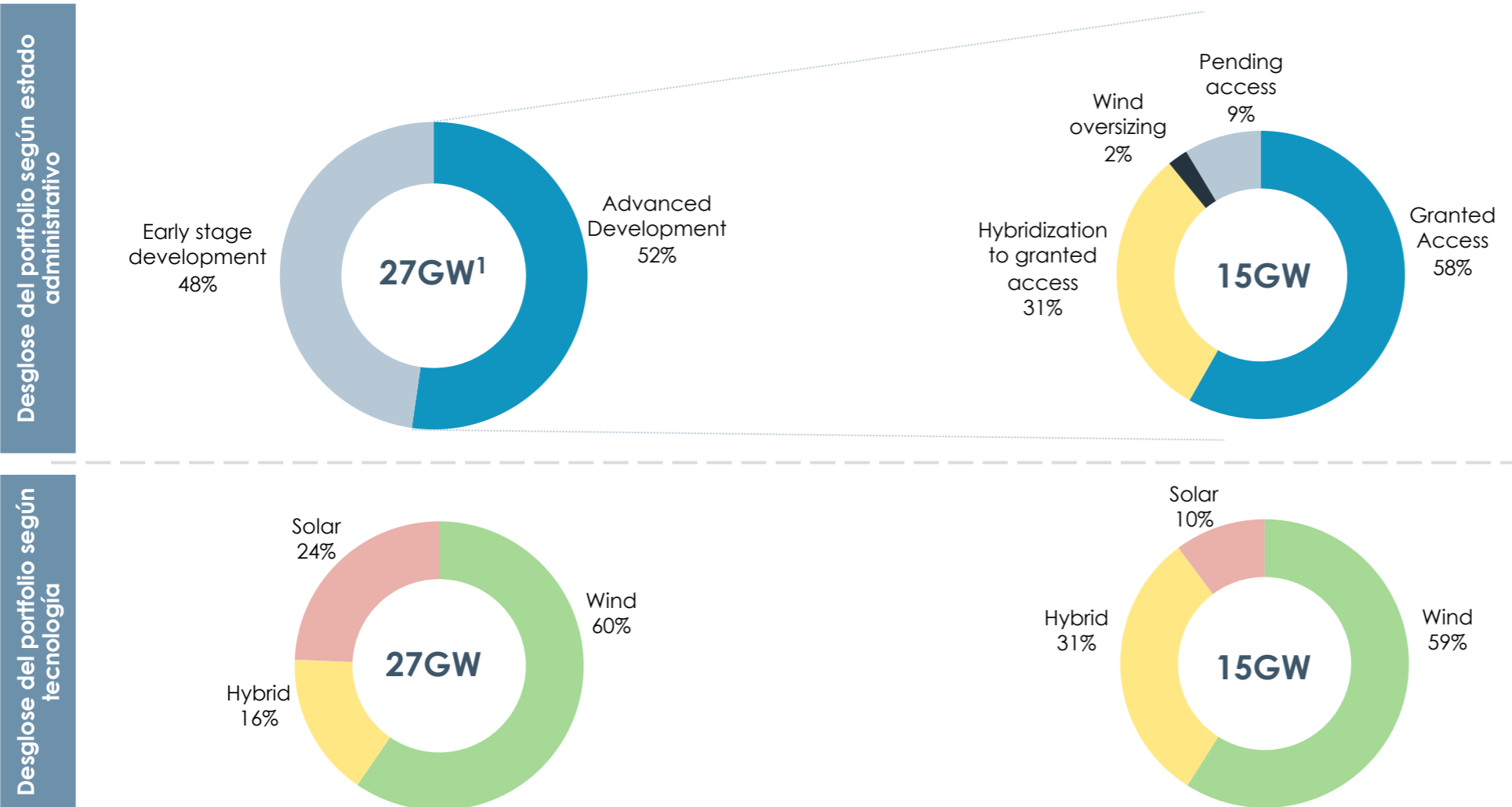
Nuestra historia



Una de las mayores plataformas renovable de la Península



Con un mix tecnológico diferencial



- Contamos con ~40MW en operación
- >170MW en estado avanzado de construcción
- c. 1GW que comenzarán construcción en los próximos meses

¹ Figures do not include c.1 GW of projects which CE sold in 2018-2019 and which CE is still developing until RTB (expected in 2022-2023)

Early Stage Development: total capacity of projects in an early stage with preliminary studies regarding geotechnical or topographic characteristics of the lands, wind/solar resources, preliminary environmental scope studies, etc.

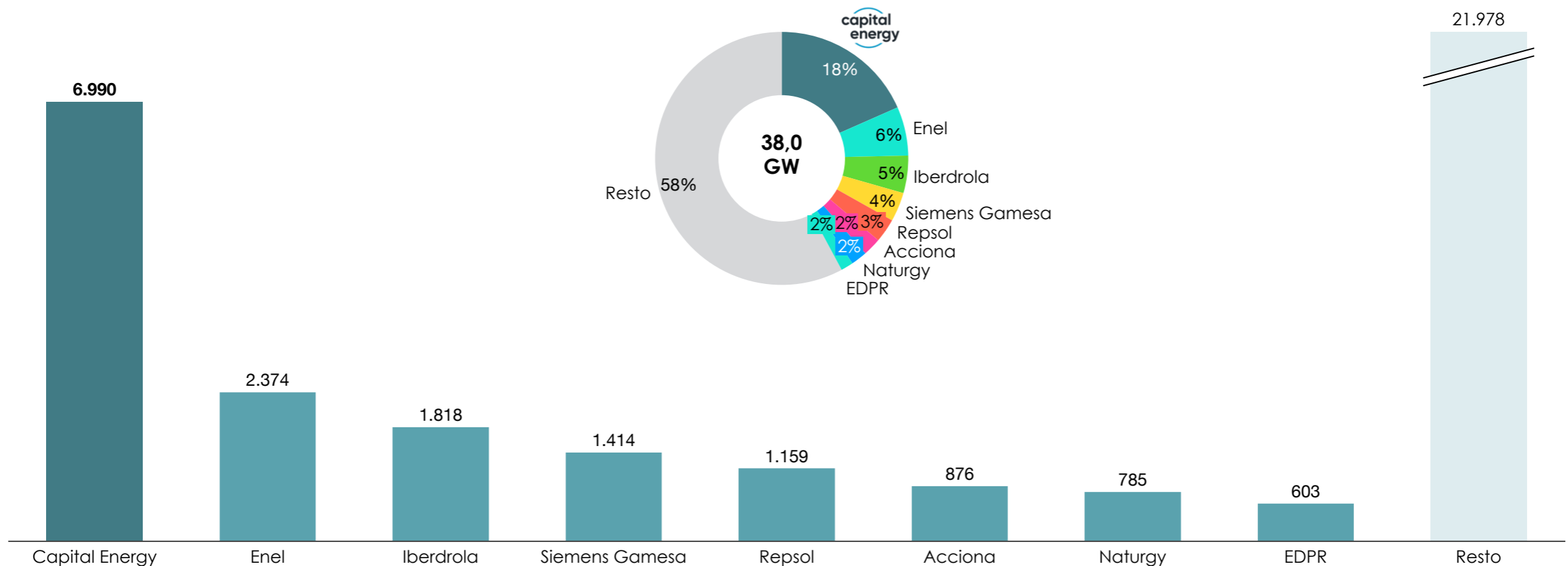
Advanced Development: total capacity of those projects where some or all of the relevant development administrative milestones have been completed.

Granted Access: total capacity of the projects in respect of which access to the grid permits have been granted and are in the process of completing the relevant regulatory and operational milestones prior to starting the construction stage

Líderes en el desarrollo de eólica en la península

Con una cuota del 18% por delante de los principales agentes del sector eléctrico

Potencia eólica en información pública – Zoom grandes operadores eólicos (MW)



Nuevas soluciones energéticas y digitales

Apuesta por la innovación apalancándonos en nuestras fortalezas

Gestionabilidad, flexibilidad y tecnologías disruptivas e innovadores, clave en los próximos años

ALMACENAMIENTO ENERGÉTICO

Baterías y nuevas tecnologías

- Enfoque de ágil posicionamiento en diversas tecnologías, participando en diversas convocatorias de ayudas europeas y nacionales y soluciones a gran escala
- Contamos con varios pilotos en marcha: ALICE (batería en parque renovable en explotación), SICEH (behind-the-meter), IA4Bat (micro-redes), ReLiGHT (combinación con baterías de 2ª vida)

Hidráulica de bombeo

- En línea con la estrategia de diversificación tecnológica, se han identificado diversas localizaciones priorizando de acuerdo a análisis mult-criterio.

NUEVAS TECNOLOGÍAS

Offshore

- Apostamos por la eólica marina con gran foco en España y Portugal.
- Acuerdos de cooperación firmados con los principales astilleros de las islas Canarias. Acuerdos de colaboración con los principales clústeres empresariales en negociación.

CSP

- Evaluación de oportunidades de diversificación tecnológica con CSP.

H2 VERDE

- Valioso vector energético para aquellos sectores como el industrial y aquellos difíciles de descarbonizar, a la vez que puede desempeñar un papel relevante como instrumento para el almacenamiento de energía estacionario.
- Contamos con varios pilotos en marcha: PROMETEO (adjudicado en Horizon 2020), HYSTORENEW (cadena de valor completa hasta usos finales industriales y en transporte)

PLATAFORMA DIGITAL

- Despliegue de negocios digitales de plataforma, apalancándonos en el desarrollo de nuestros parques renovables, con el objetivo de dar respuesta a las necesidades de digitalización y conectividad de los territorios donde operamos.

Gestión de Activos en CE: gestión integral y digitales

Elaboración de la hoja de ruta digital tanto a corto como a medio plazo



Contexto y entendimiento inicial

- Entendimiento del **contexto y negocio** de Capital Energy
- Análisis de las **tendencias** de mercado y su aplicación
- Adaptación del **modelo de referencia** a la realidad de CE



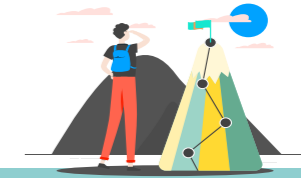
Diseño

- Definición de las **características de la operativa** a corto y medio plazo
- **Diseño del mapa de aplicaciones** para el corto y medio-largo plazo
- Evaluación de las **estrategias de sourcing** (build, buy, borrow) por sistemas
- Identificación y **comparación** (económica y funcional) de las **mejores alternativas tecnológicas** (Gartner, expertos, etc.)



Data, Ciberseguridad y Arquitectura

- **Data**
 - Gestión datos externos e internos
 - Ejemplos de casos de uso
- **Ciberseguridad**
 - Arquitectura de referencia (Purdue)
- **Arquitectura Cloud**
 - Conectividad, seguridad
 - Entornos



Roadmap Digital CE

- Construcción de **escenarios en función del # plantas y de necesidades** básicas
- Diseño de **ecosistemas completos** de aplicaciones
- **Dimensionamiento de acuerdo a las necesidades en base a la planificación**

